

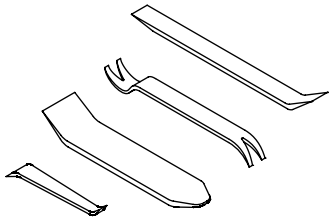
仪表板与中央操纵盒

系统说明

1. 作用

仪表板与中央操纵盒是汽车各种信息显示和控制功能实现的载体。

准备工作

序号	工具	外形图	说明
1	内饰撬板		拆卸装饰板和卡扣

维修数据

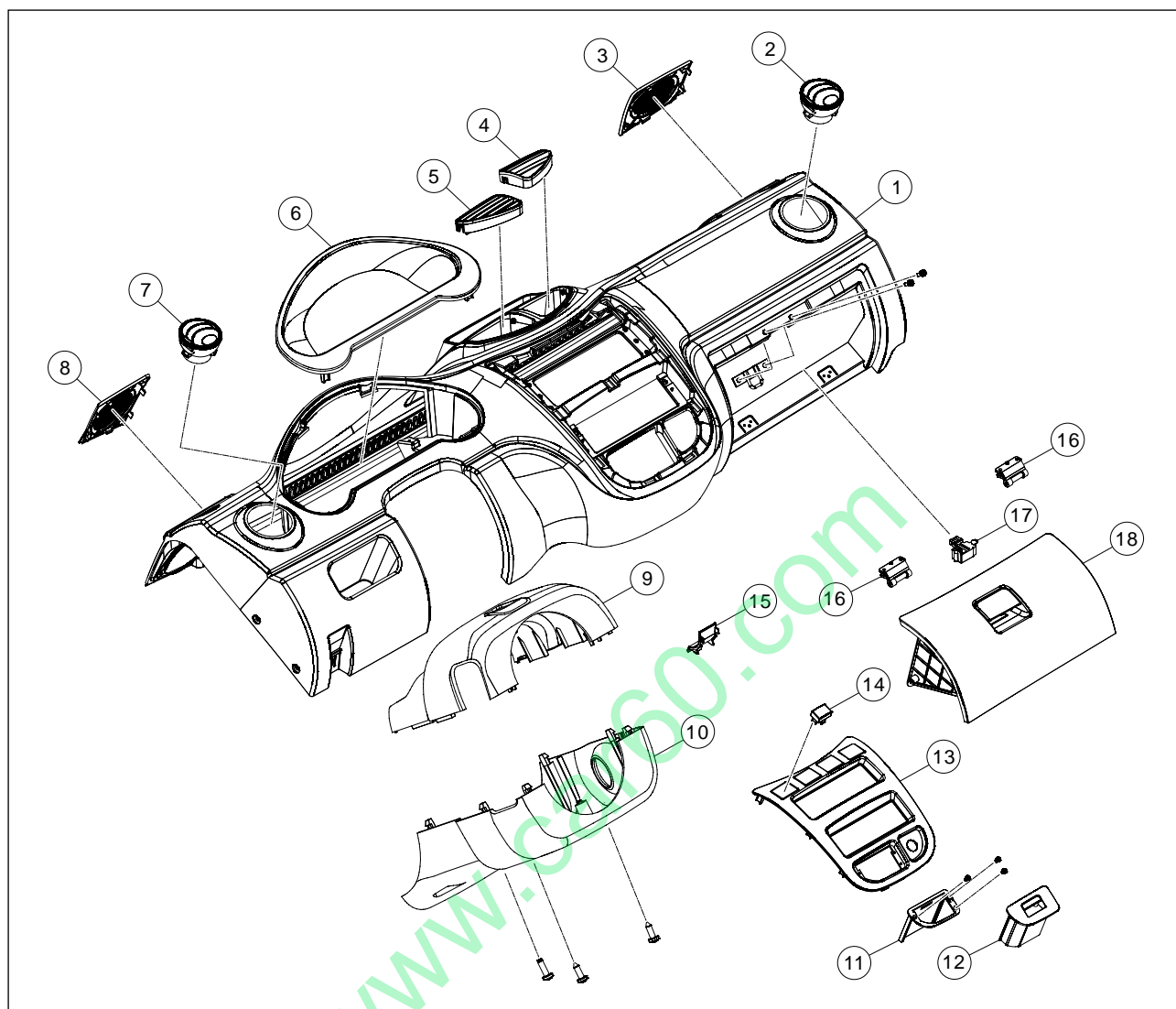
1. 拧紧力矩表

项目	N•m
仪表板下端固定螺栓	7~9
转向支撑梁固定螺栓	18~28

注意事项

1. 维修前需将发动机熄火，关闭总电源。
2. 确保驻车制动手柄置于驻车位置。
3. 维修前应选择合适的工具，请勿使用较尖锐的工具，以免对仪表台造成划伤。
4. 避免将油或化学物品接触仪表板或副仪表板，以免造成腐蚀。
5. 在拆卸或安装任何电气装置前，以及在工具或设备接触到裸露的电气端子时，首先关闭点火开关，可防止维修人员或车辆受损。
6. 如没有特别说明，必须关闭点火开关。

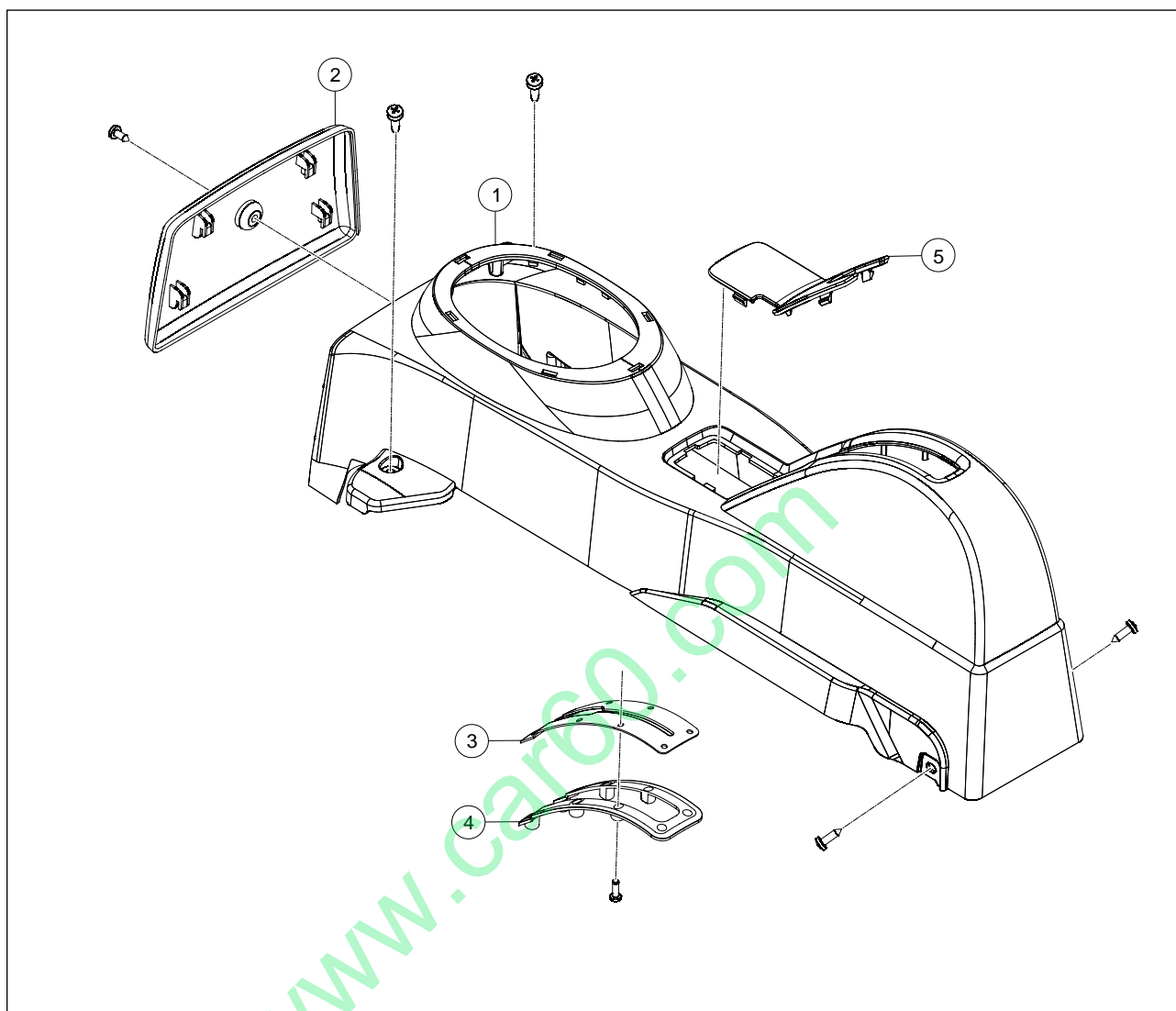
部件图 (仪表板)



1	仪表板本体
2	出风口总成 (右)
3	仪表板扬声器盖板 (右)
4	中央右侧出风口总成
5	中央左侧出风口总成
6	组合仪表罩
7	出风口总成 (左)
8	仪表板扬声器盖板 (左)
9	组合开关上罩

10	组合开关下罩
11	烟灰盒本体
12	烟灰盒安装支架
13	中央装饰面板
14	电器开关堵盖
15	仪表板安装堵盖
16	铰链组件
17	手套箱锁组件
18	手套箱本体

部件图 (中央操纵盒)



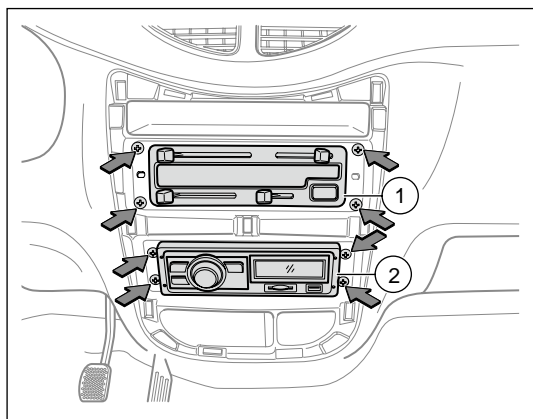
1	中央操纵盒本体
2	中央操纵盒前盖
3	驻车制动杆支架上盖

4	驻车制动杆支架下盖
5	驻车制动杆支架上盖压板

仪表板

更换

1. 关闭点火开关
2. 拆卸方向盘 (见底盘系统 - 转向系统, 方向盘)
3. 拆卸转向管柱 (见底盘系统 - 转向系统, 转向管柱)
4. 拆卸组合仪表 (见电气系统 - 组合仪表 / 喇叭 / 点烟器, 组合仪表)
5. 拆卸仪表板扬声器总成 (见电气系统 - 音响娱乐系统, 扬声器)
6. 拆卸中央装饰面板 (见车身及附件 - 内外饰, 中央装饰面板)



7. 拆卸暖风操纵机构①

- (a). 拆卸暖风操纵机构固定螺钉。

提示:

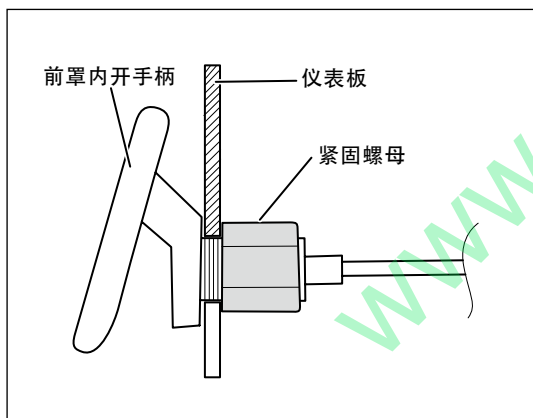
无需断开线束接插件, 只需将暖风操纵机构从仪表板后方取出并放置到合适位置。

8. 拆卸收音机总成②

- (a). 拆卸收音机总成固定螺钉。

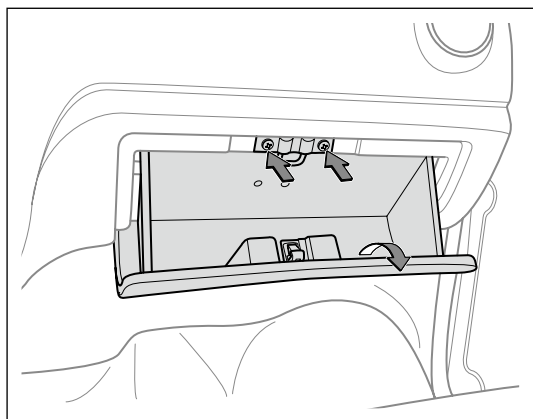
提示:

无需断开线束接插件, 只需将收音机总成从仪表板后方取出并放置到合适位置。



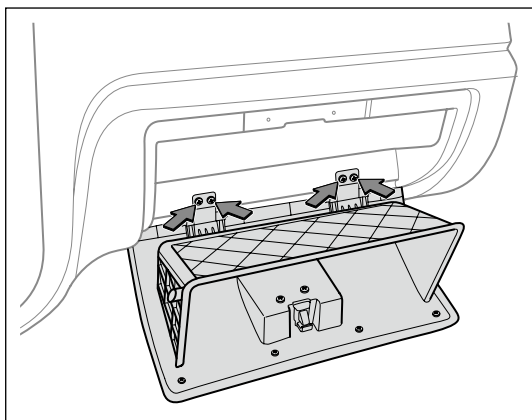
9. 拆卸前舱罩内开手柄

- (a). 拆卸前舱罩内开手柄固定螺母, 使前舱罩内开手柄脱离安装位置。

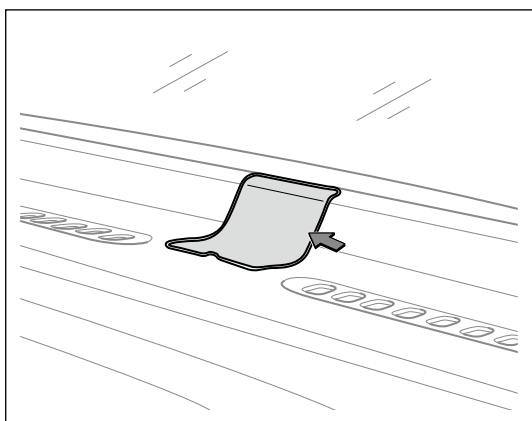


10. 拆卸手套箱总成

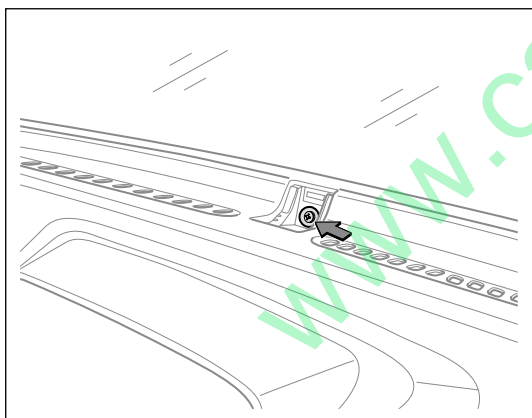
- (a). 打开手套箱。
- (b). 拆卸手套箱总成上端固定螺钉。



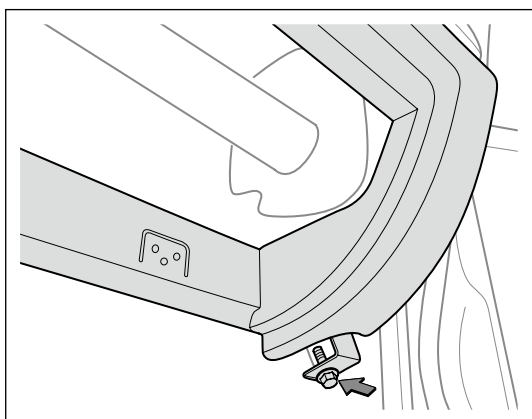
- (c). 拆卸手套箱总成下端固定螺钉。
- (d). 取下手套箱总成。



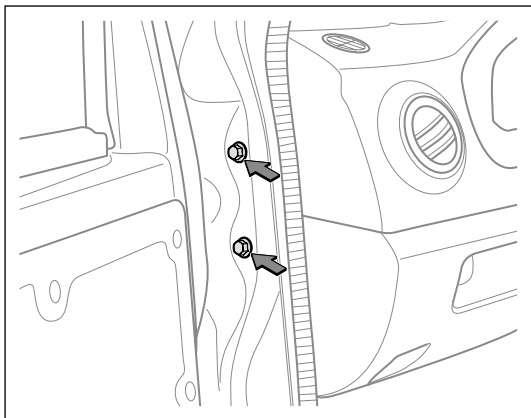
- 11. 拆卸仪表板总成
- (a). 拆卸仪表板上端固定螺钉装饰罩。



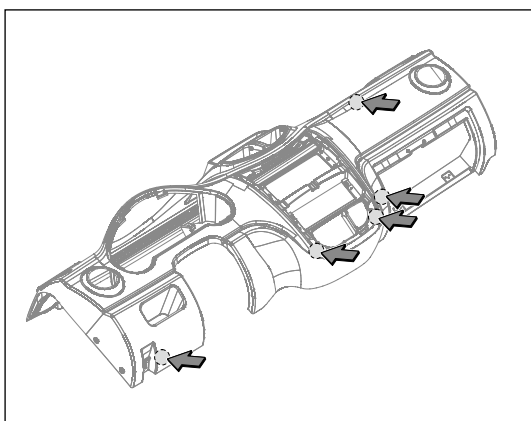
- (b). 拆卸仪表板上端与车身连接固定螺钉。
- 提示：**
在前挡风玻璃下边缘，共有左、中、右三处。



- (c). 拆卸仪表板下端左右两侧与车身连接固定螺栓。



(d). 拆卸转向支撑梁两端与车身固定螺栓。



(e). 翻转仪表板本体，将仪表板带转向支撑梁总成向座椅侧翻转到合适角度以方便拆卸固定螺钉。

(f). 拆卸仪表板与转向支撑梁固定螺钉，螺钉位置见图示箭头。

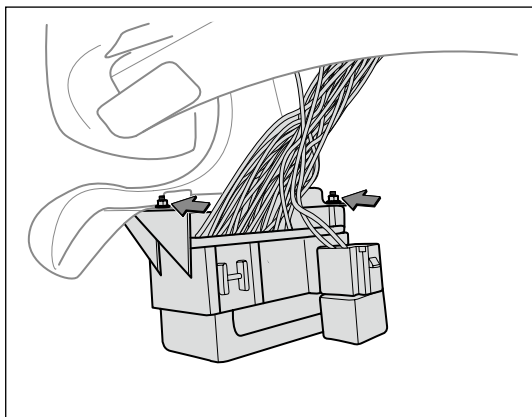
(g). 将转向支撑梁固定到安装位置，无需拧紧固定螺栓，取下仪表板总成。

提示：
拆卸需在助手的帮助下进行。

12. 安装仪表板总成，按照与拆卸相反的步骤安装

转向支撑梁

更换



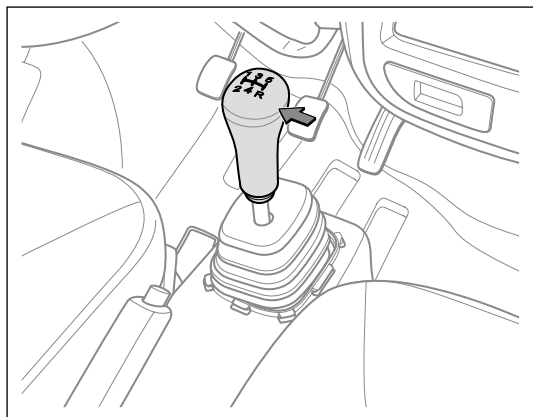
1. 拆卸转向支撑梁
 - (a). 拆卸仪表板总成。(见车身及附件 - 仪表板与中央操纵盒，仪表板)
 - (b). 拆卸保险丝盒固定螺栓，移开保险丝盒。

- (c). 断开转向支撑梁上线束固定扎带，并将线束放置到合适位置。
 - (d). 取下转向支撑梁两侧与车身固定螺栓，取下转向支撑梁。

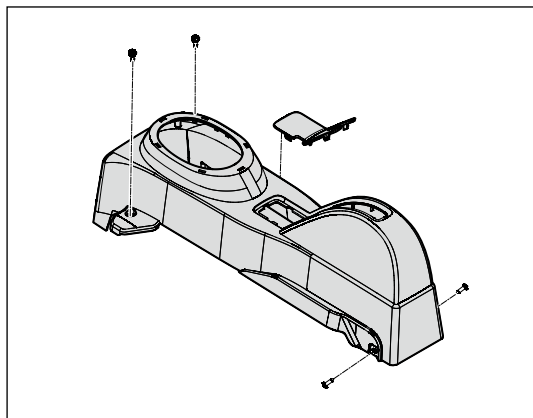
2. 安装转向支撑梁，按照与拆卸相反的步骤安装

中央操纵盒

更换



1. 拆卸中央操纵盒
 - (a). 旋转取下换挡手柄。



- (b). 拆卸中央操纵盒固定螺钉。
 - (c). 取下中央操纵盒组件。

2. 安装中央操纵盒，按照与拆卸相反的步骤安装